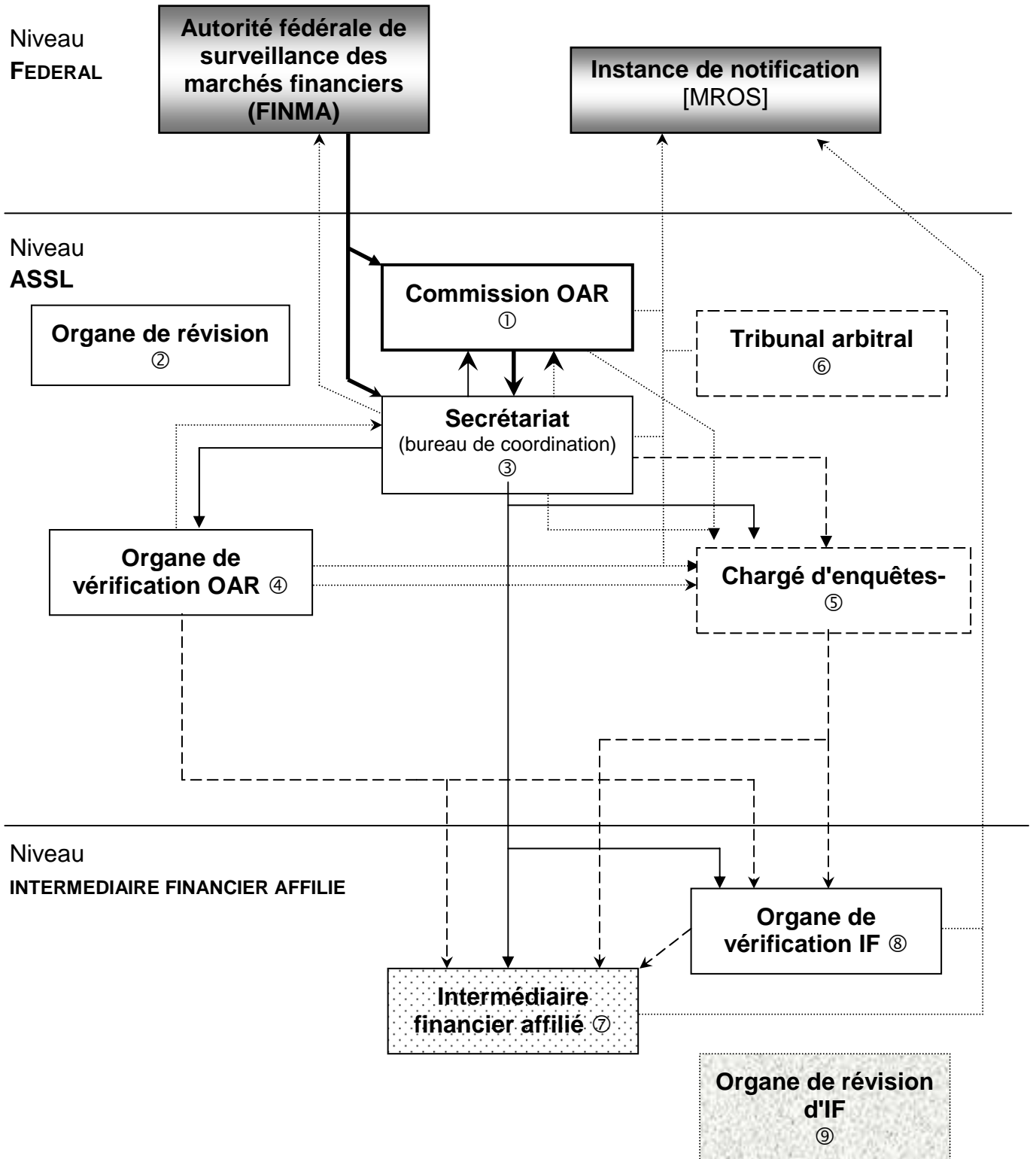


Structure de l'organisme l'OAR/ASSL



Légende:

Positions occupées en permanence:



Positions occupées selon les besoins:



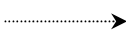
Ne fait pas partie de l'OAR/ASSL:



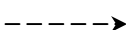
Surveillance (décisions):



Communication/reporting:



Contrôles:



Assistance:



- ① **Organe de décision de l'OAR**
(tout d'abord identique au Comité de l'Association)
- ② **Vérification financière du bilan (séparé) de l'OAR**
(TBO Revisions AG)
- ③ **Responsabilité LBA, examen des demandes, requêtes, etc., préparation des affaires de la Commission OAR, administration**
(occupe également le poste à temps complet du Bureau de coordination)
- ④ **Vérifications continues dans le cadre de la procédure de contrôle**
(actuellement Dietrich Treuhand AG)
- ⑤ **Vérifications en cas d'irrégularités notifiées ou de suspicion de telles irrégularités**
(personnes déjà données, pouvant être mandatées en cas de besoin)
- ⑥ **Vérification des décisions de la commission OAR et des Chargés d'enquêtes**
(sur mandat)
(personnes spécifiques au besoin)
- ⑦ **Intermédiaire financier affilié à l'OAR** (procédure d'affiliation et contrôle)
(pas identique avec les membres de l'Association)
(doit être établi par un responsable LBA)
- ⑧ **Vérifications continues dans le cadre de la procédure de contrôle**
(Vérifications systématiques et contrôles réguliers par sondage)
- ⑨ **Vérification financière de l'entreprise affiliée**
(ne fait pas partie de la procédure de contrôle – peut être identique à l'organe de contrôle IF)

Pour la commission OAR

Thomas Mühlethaler
PrésidentDr. Dominik Oberholzer
responsable