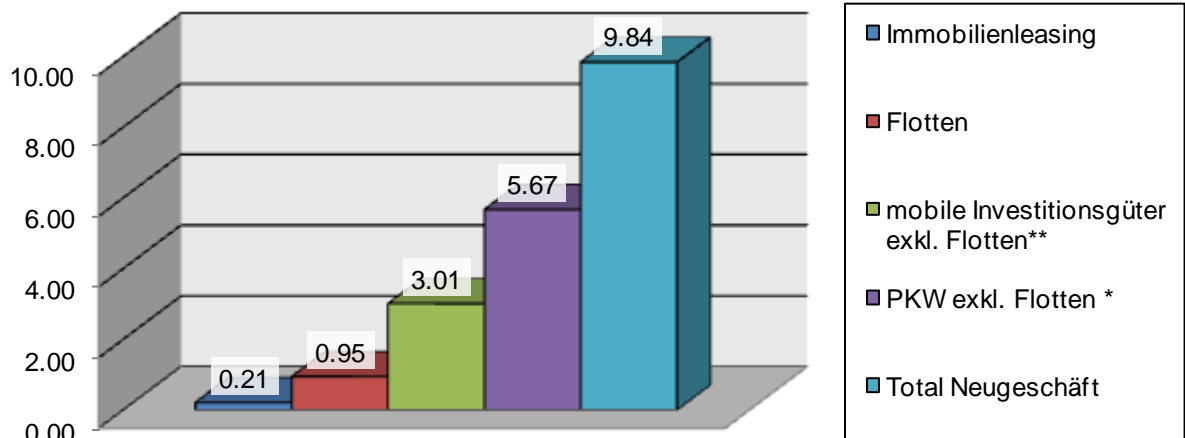


4. Zahlen und Fakten

4.1. Leasingmarkt per 31. Dezember 2010

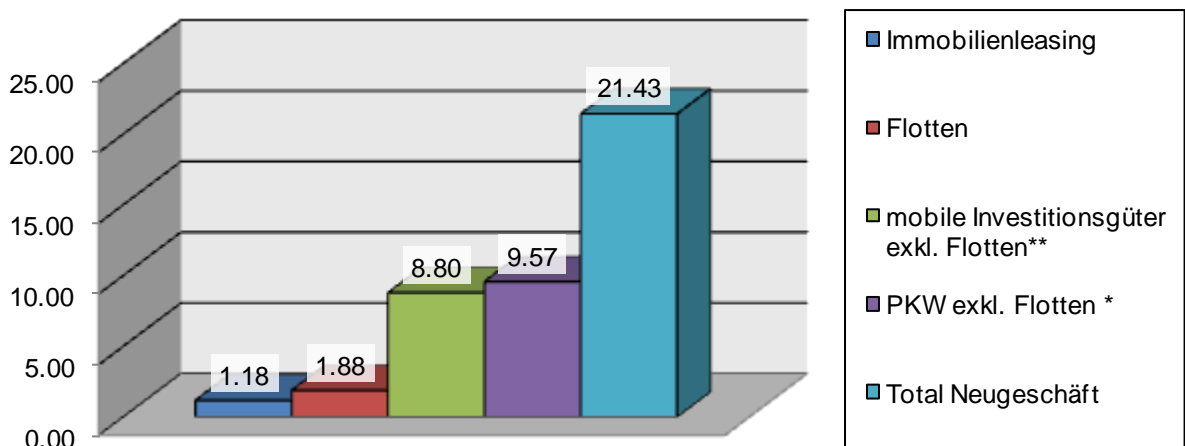
4.1.1. Neugeschäft der Verbandsmitglieder 2010 (Umsatz in Mia. CHF per 31.12.10)



* privat und Gewerbe

** inkl. Nutzfahrzeuge

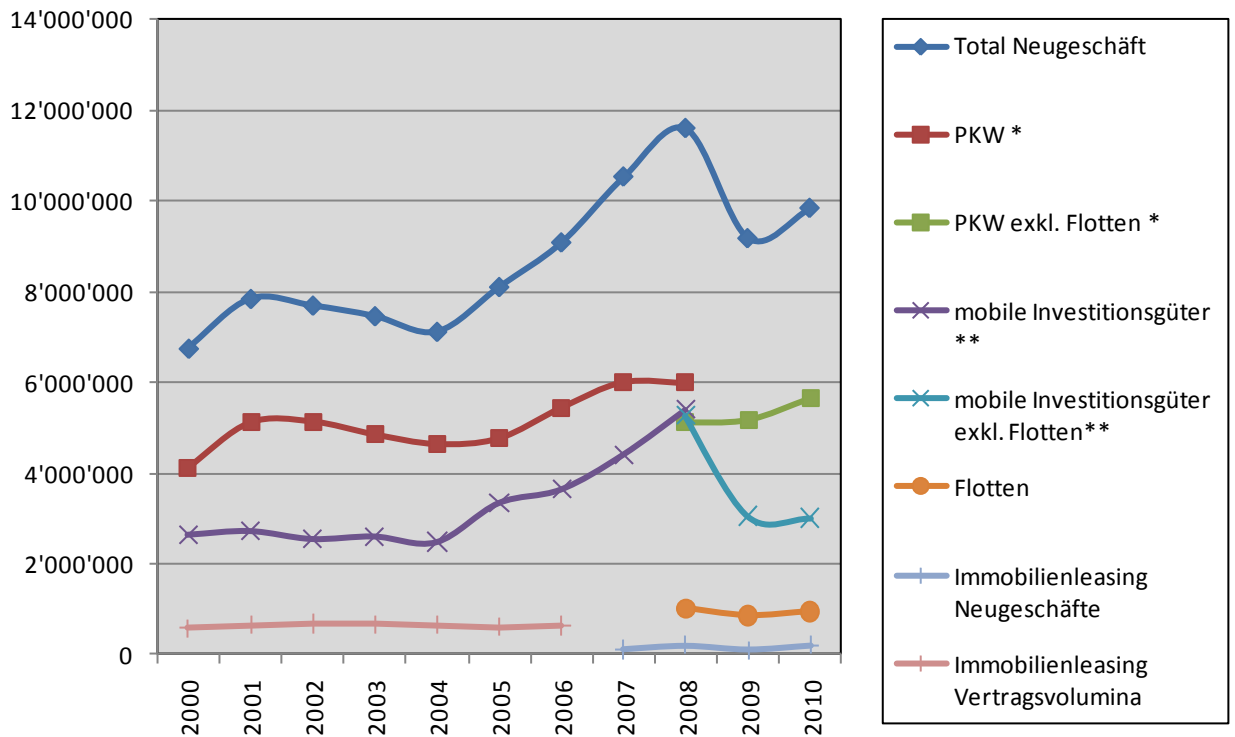
4.1.2. Bestand Verbandsmitglieder 2010 (in Mia. CHF per 31.12.10)



* privat und Gewerbe

** inkl. Nutzfahrzeuge

4.1.3. Entwicklung Neugeschäfte Verbandsmitglieder 2000 - 2010 (Volumen Neuabschlüsse in CHF 1'000)

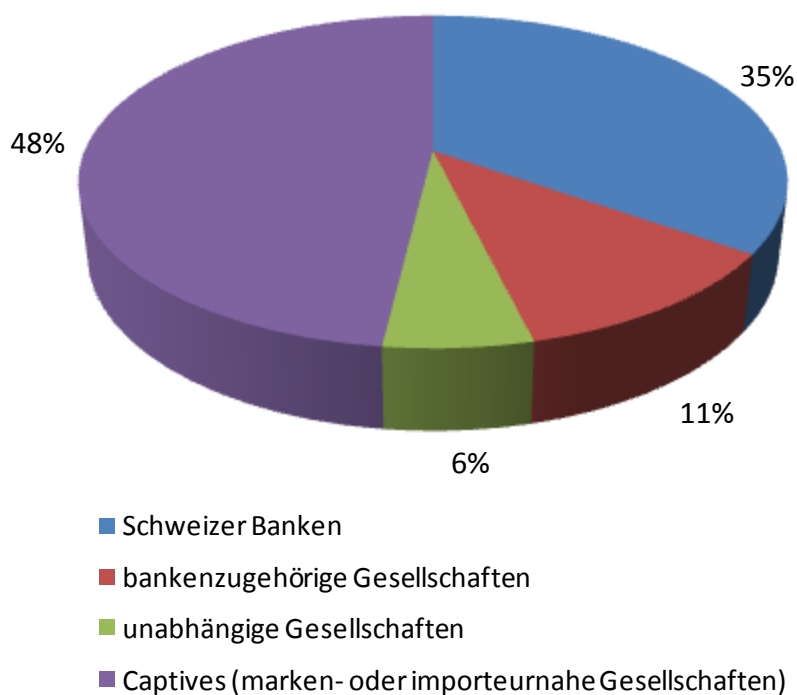


Legende:

- * privat und Gewerbe
- ** inkl. Nutzfahrzeuge

Immobilien: bis 2006 sind die Vertragsvolumina, ab 2007 die Neugeschäfte erfasst.

4.1.4. Der Marktanteil nach Branchen



4.1.5. Gesamtmarkt (Schätzung)

Die Mitglieder des Schweizerischen Leasingverbandes (SLV) decken nach Schätzung des SLV ca. 80 - 90 % des gesamten Leasingmarktes der Schweiz ab. Der gesamte Leasingmarkt Schweiz dürfte trotz dem Rückgang der Neugeschäfte nach wie vor einen

Bestand von CHF 25 Mia. Vertragsvolumen

aufweisen.