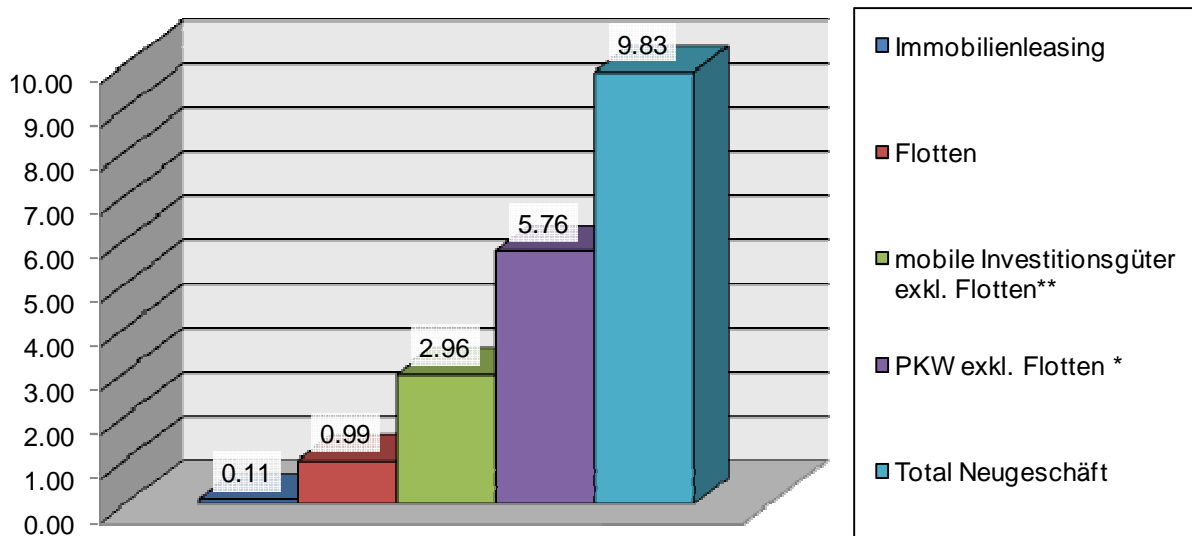


## 4. Zahlen und Fakten

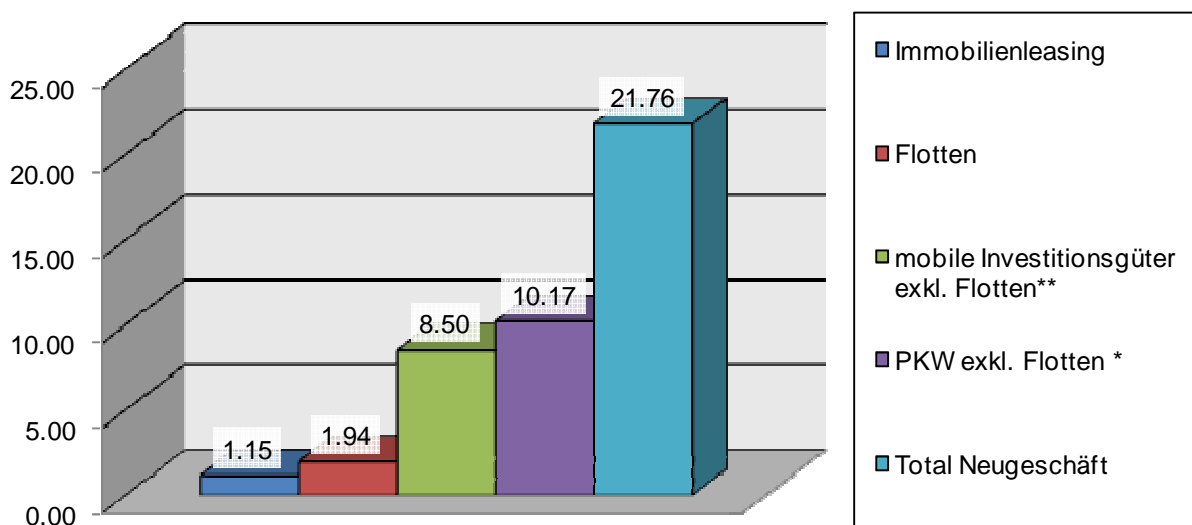
### 4.1. Leasingmarkt per 31. Dezember 2012

#### 4.1.1. Neugeschäft der Verbandsmitglieder 2012 (Umsatz in Mia. CHF per 31.12.2012)



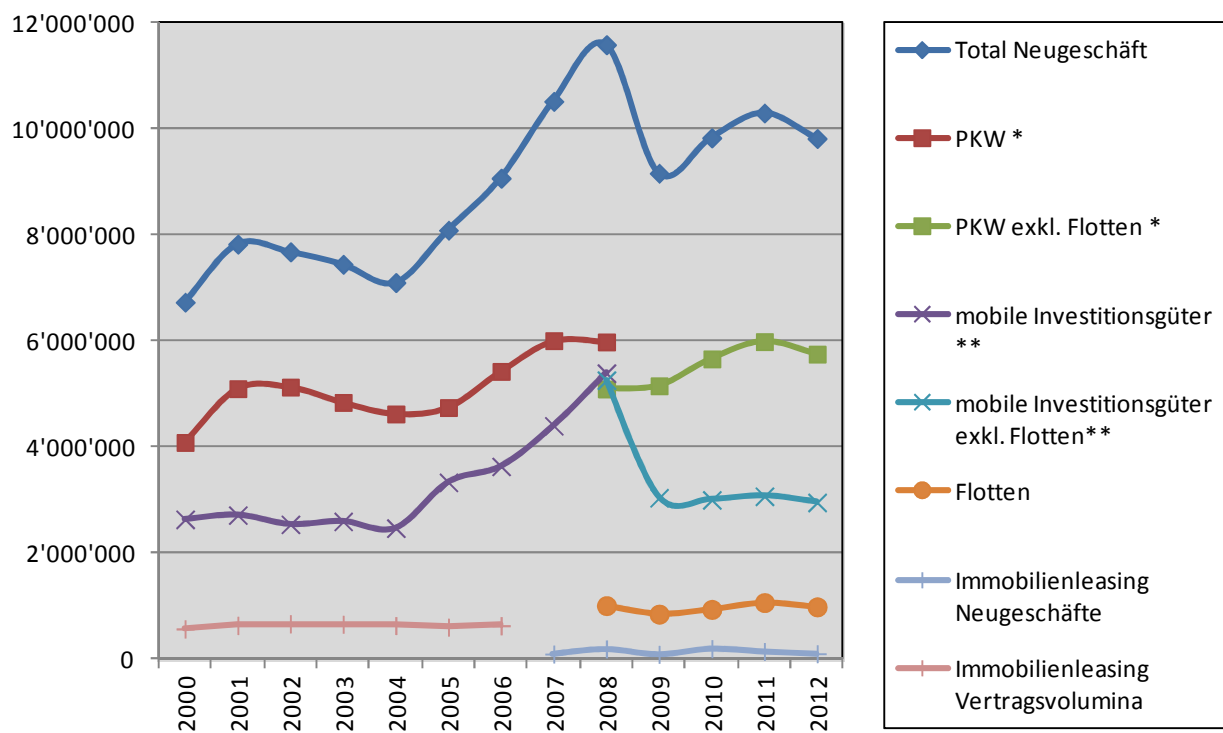
\* privat und Gewerbe  
 \*\* inkl. Nutzfahrzeuge

#### 4.1.2. Bestand Verbandsmitglieder 2012 (in Mia. CHF per 31.12.2012)



\* privat und Gewerbe  
 \*\* inkl. Nutzfahrzeuge

### 4.1.3. Entwicklung Neugeschäfte Verbandsmitglieder 2000 - 2012 (Volumen Neuabschlüsse in CHF 1'000)

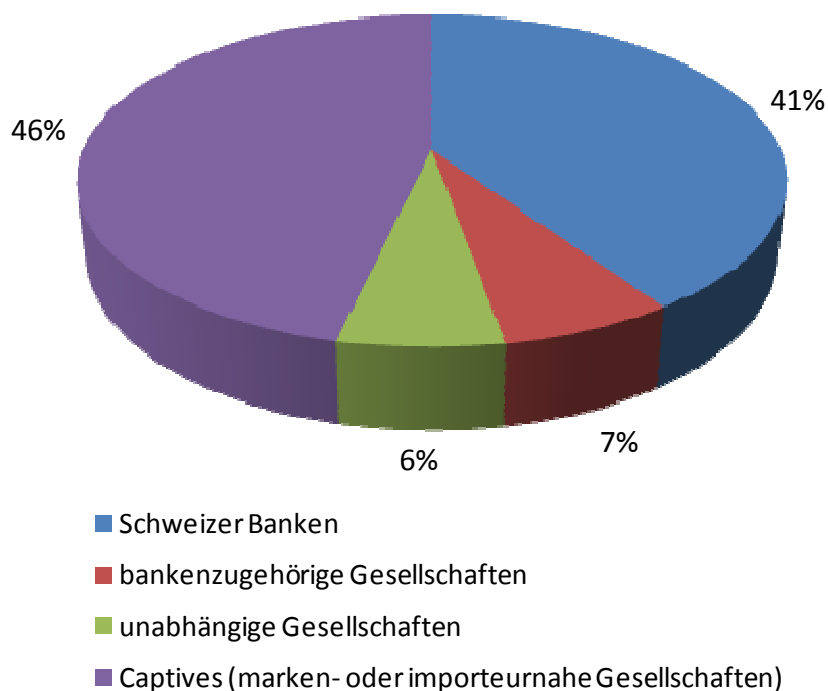


Immobilien: bis 2006 sind die Vertragsvolumina, ab 2007 die Neugeschäfte erfasst.

Legende:

- \* privat und Gewerbe
- \*\* inkl. Nutzfahrzeuge

#### 4.1.4. Der Marktanteil nach Branchen



#### 4.1.5. Gesamtmarkt (Schätzung)

Die Mitglieder des Schweizerischen Leasingverbandes (SLV) decken nach Schätzung des SLV ca. 80 - 90 % des gesamten Leasingmarktes der Schweiz ab. Der gesamte Leasingmarkt Schweiz dürfte einen

**Bestand von CHF 26 Mia. Vertragsvolumen**

aufweisen.