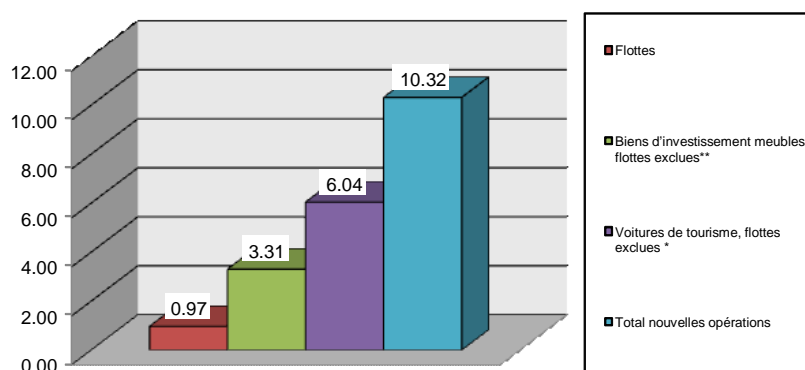


## 1 Faits et chiffres

### 1.1 Marché du leasing au 31 décembre 2014

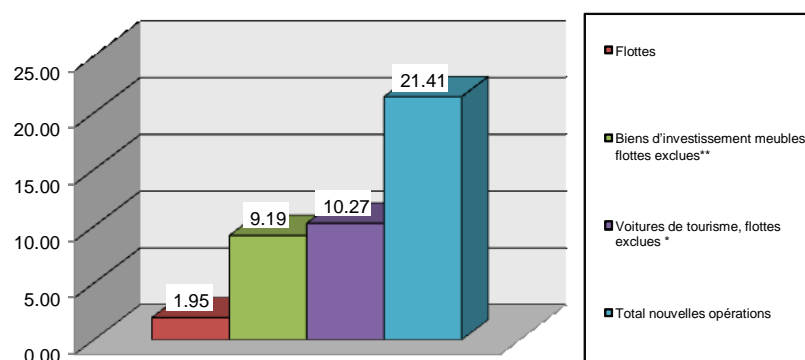
#### 1.1.1 Nouvelles opérations des membres de l'association 2014

(Chiffre d'affaires en milliards de CHF au 31.12.2014)



#### 1.1.2 Effectif des membres de l'association 2014

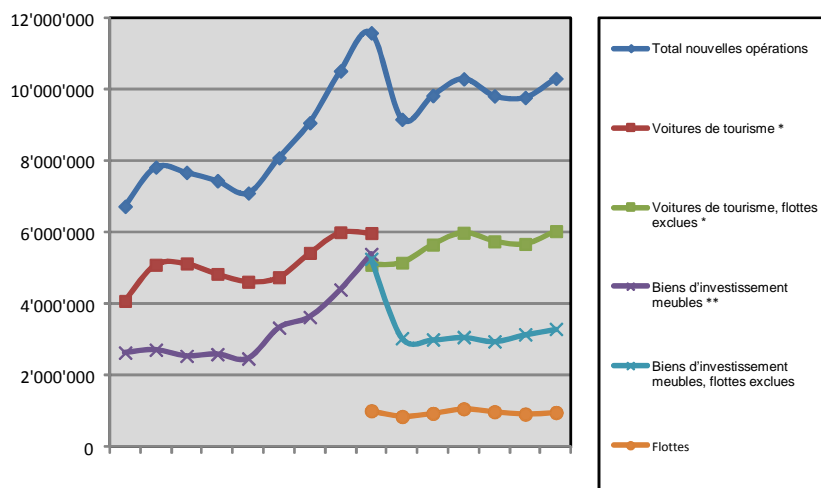
(En milliards de CHF au 31.12.2014)



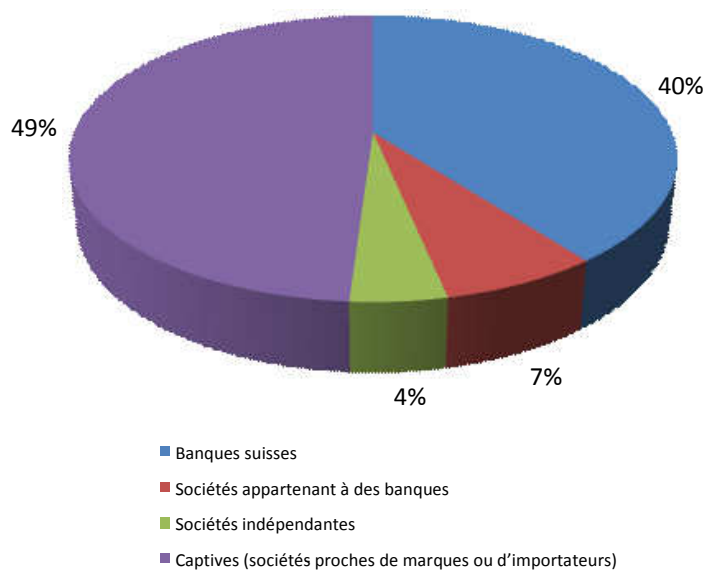
## 1.2 Evolution des nouvelles opérations des membres de l'association de 2000 à 2014

### 1.2.1 Volume des nouveaux contrats

(En milliers de CHF)



### 1.2.2 Parts de marché selon les branches



### 1.3 Marché dans son ensemble (estimation)

Selon l'estimation résultant des statistiques de l'Association Suisse des Sociétés de Leasing (ASSL), celle-ci couvre environ 80 à 90 % de l'ensemble du marché suisse du leasing. Celle-ci devrait par conséquent afficher un volume de contrats de CHF 27 milliards.

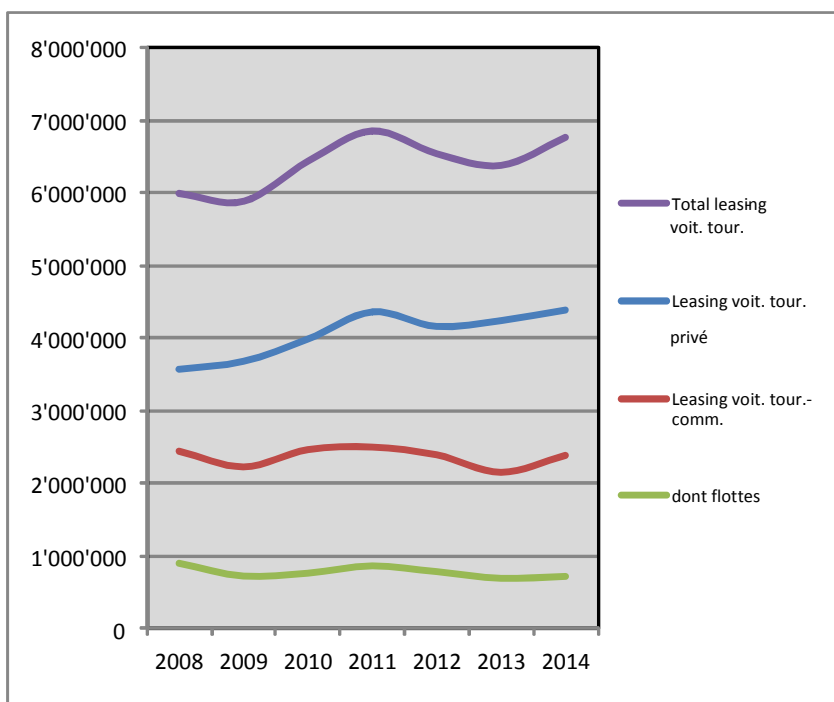
### 1.4 Le leasing de voitures de tourisme au 31.12.2014

#### 1.4.1 Leasing à la consommation vs. leasing commercial

Leasing voit. tour.	Chiffre d'affaires annuel (en CHF 1000)		Effectif de fin d'année (en CHF 1000)		Nouveaux contrats (nombre)		Effectif de fin d'année (nombre)	
Leasing voit. tour. privé	4'385'825	64.9%	8'133'116	69.9%	144'736	71.5%	435'830	76.0%
Leasing voit. tour. commercial	2'374'189	35.1%	3'508'770	30.1%	57'553	28.5%	137'998	24.0%
dont flottes	717'235	10.6%	1'375'531	11.8%	18'959	9.4%	52'757	9.2%
<b>Total leasing voit. tour.</b>	<b>6'760'014</b>	<b>100.0%</b>	<b>11'641'887</b>	<b>100.0%</b>	<b>202'289</b>	<b>100.0%</b>	<b>573'828</b>	<b>100.0%</b>

#### 1.4.2 Evolution des nouvelles opérations

(Volume des nouveaux contrats en milliers de CHF)

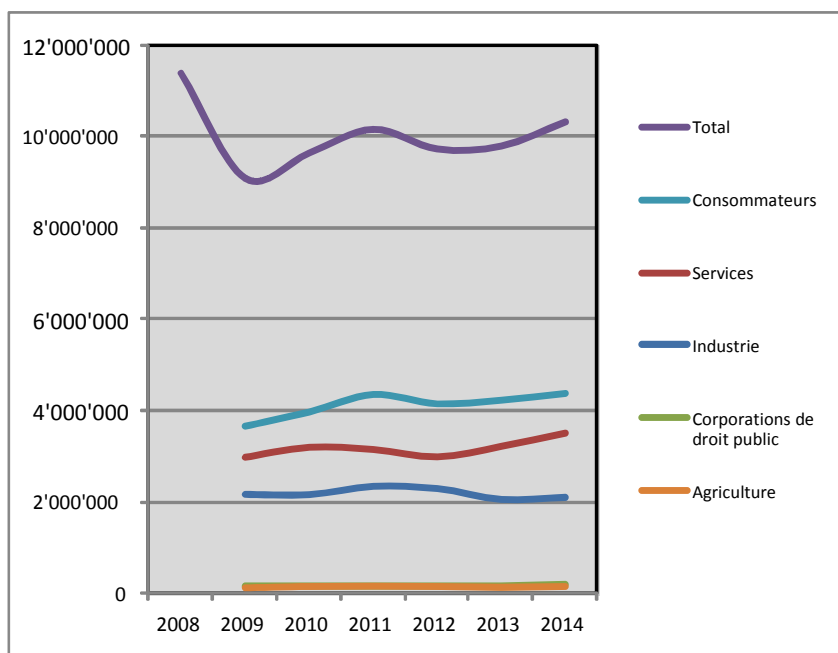


## 1.5 Leasing d'objets meubles (neufs et usagés) au 31.12.2014

### 1.5.1 Statistique des types de clientèle

Type de clientèle biens meubles	Chiffre d'affaires annuel (en CHF 1000)		Effectif de fin d'année (en CHF 1000)		Nouveaux contrats (nombre)		Effectif de fin d'année (nombre)	
Consommateurs	4'385'825	42.5%	8'133'116	38.0%	144'736	60.5%	435'830	62.5%
Agriculture	146'030	1.4%	258'839	1.2%	2'851	1.2%	8'321	1.2%
Industrie	2'079'204	20.2%	5'183'673	24.2%	32'673	13.7%	96'051	13.8%
Services	3'502'897	34.0%	7'361'490	34.4%	55'146	23.0%	144'512	20.7%
Corporations de droit public	202'980	2.0%	468'914	2.2%	3'901	1.6%	13'031	1.9%
<b>Total</b>	<b>10'316'936</b>	<b>100.0%</b>	<b>21'406'031</b>	<b>100.0%</b>	<b>239'307</b>	<b>100.0%</b>	<b>697'745</b>	<b>100.0%</b>

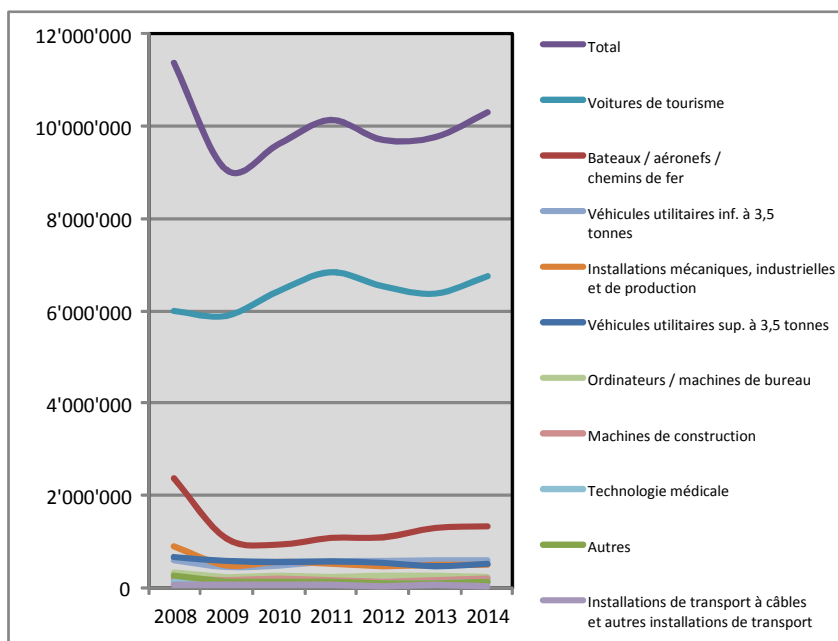
### Evolution des nouvelles opérations (volume des nouveaux contrats en milliers de CHF)



## 1.5.2 Statistique des groupes d'objets

Groupes d'objets biens meubles	Chiffre d'affaires annuel (en CHF 1000)		Effectif de fin d'année (en CHF 1000)		Nouveaux contrats (nombre)		Effectif de fin d'année (nombre)	
Installations mécaniques, industrielles et de production	477'788	4.6%	1'136'090	5.3%	3'109	1.3%	11'836	1.7%
Machines de construction	189'632	1.8%	299'452	1.4%	968	0.4%	2'982	0.4%
Ordinateurs / machines de bureau	213'490	2.1%	512'454	2.4%	6'673	2.8%	27'898	4.0%
Installations de transport à câble et autres installations de transport	18'859	0.2%	176'571	0.8%	38	0.0%	190	0.0%
Technologie médicale	132'482	1.3%	222'373	1.0%	1'137	0.5%	3'093	0.4%
Voitures de tourisme	6'760'014	65.5%	11'641'887	54.4%	202'289	84.5%	573'828	82.2%
Véhicules utilitaires inf. à 3,5 tonnes	580'269	5.6%	1'075'406	5.0%	16'757	7.0%	53'347	7.6%
Véhicules utilitaires sup. à 3,5 tonnes	500'759	4.9%	996'202	4.7%	3'089	1.3%	12'042	1.7%
Bateaux / aéronefs / chemins de fer	1'311'284	12.7%	5'117'396	23.9%	135	0.1%	621	0.1%
Autres	132'359	1.3%	228'200	1.1%	5'112	2.1%	11'908	1.7%
<b>Total</b>	<b>10'316'936</b>	<b>100.0%</b>	<b>21'406'031</b>	<b>100.0%</b>	<b>239'307</b>	<b>100.0%</b>	<b>697'745</b>	<b>100.0%</b>

### Evolution des nouvelles opérations (volume des nouveaux contrats en milliers de CHF)



## 1.6 Leasing de flottes au 31.12.2014

Leasing de flottes	Chiffre d'affaires annuel (en CHF 1000)		Effectif de fin d'année (en CHF 1000)		Nouveaux contrats (nombre)		Effectif de fin d'année (nombre)	
Service complet (financement et management)	551'790	57.0%	1'264'012	64.7%	13'311	56.7%	46'533	66.5%
Financement pur	416'903	43.0%	689'594	35.3%	10'166	43.3%	23'462	33.5%
<b>Total</b>	<b>968'693</b>	<b>100.0%</b>	<b>1'953'606</b>	<b>100.0%</b>	<b>23'477</b>	<b>100.0%</b>	<b>69'995</b>	<b>100.0%</b>

### Evolution des nouvelles opérations (volume des nouveaux contrats en milliers de CHF)

